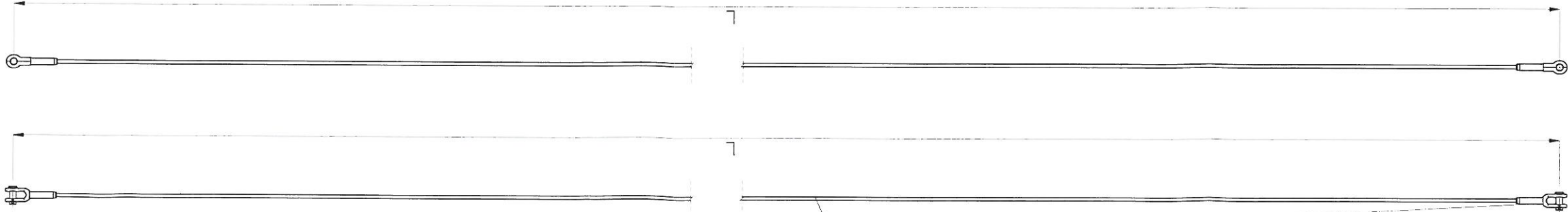


ELEMENT ST

3006



LP-ST-01	EL.	NO	OPIS	ELEMENT LP-ST-01	3006	Lina f_{13mm} MbI,min=130kN L=8800 mm	1	11.2	11.2	0	-
LP-ST-01	EL.	NO	DLUGOSC SZT MASA/SZT MASA MATERIAK								

LP-ST-02	EL.	NO	OPIS	ELEMENT LP-ST-02	3006	Lina f_{13mm} MbI,min=130kN L=8800 mm	1	11.2	11.2	0	-
LP-ST-02	EL.	NO	DLUGOSC SZT MASA/SZT MASA MATERIAK								

LP-ST-03	EL.	NO	OPIS	ELEMENT LP-ST-03	3006	Lina f_{13mm} MbI,min=130kN L=8913 mm	1	11.3	11.3	0	-
LP-ST-03	EL.	NO	DLUGOSC SZT MASA/SZT MASA MATERIAK								

LP-ST-04	EL.	NO	OPIS	ELEMENT LP-ST-04	3006	Lina f_{13mm} MbI,min=130kN L=8209 mm	1	11.1	11.1	0	-
LP-ST-04	EL.	NO	DLUGOSC SZT MASA/SZT MASA MATERIAK								

LP-ST-05	EL.	NO	OPIS	ELEMENT LP-ST-05	3006	Lina f_{13mm} MbI,min=130kN L=8239 mm	1	10.6	10.6	0	-
LP-ST-05	EL.	NO	DLUGOSC SZT MASA/SZT MASA MATERIAK								

LP-ST-06	EL.	NO	OPIS	ELEMENT LP-ST-06	3006	Lina f_{13mm} MbI,min=130kN L=8239 mm	1	10.6	10.6	0	-
LP-ST-06	EL.	NO	DLUGOSC SZT MASA/SZT MASA MATERIAK								

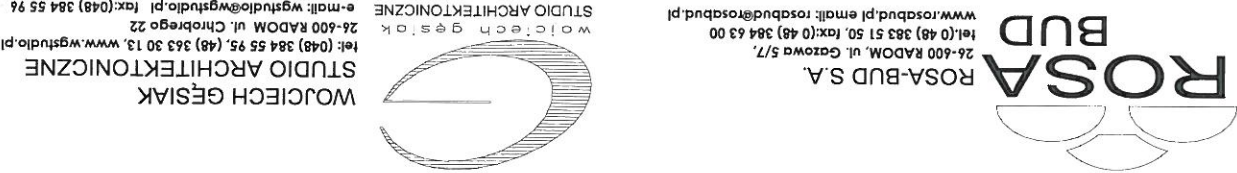
LP-ST-07	EL.	NO	OPIS	ELEMENT LP-ST-07	3006	Lina f_{13mm} MbI,min=130kN L=8197 mm	1	10.6	10.6	0	-
LP-ST-07	EL.	NO	DLUGOSC SZT MASA/SZT MASA MATERIAK								

UWAGI:

1. Stal konstrukcyjna wg wykazu.
2. Klasa konstrukcji EXC3.
3. Kryterium akceptacji jakości spoin - Poziom B
4. Połączenia spawane - jeśli nie podano inaczej:
 - spoiny wykonane na długości przylęgania,
 - spoiny czotowe wykonane na pełny przetop,
 - spoiny pachwinowe wykonane jako 0,7t, obustronne jako 0,5t
 - blachy czotowe łącząc ze stałą profilowaną spoiną V na pełny przetop.
5. Przygotowanie złącza do spawania wg zaleceń technologa zgodnie z PN-EN 1090-2 i norm powołanych z dostosowaniem do metody spawania.
6. Elementy złączone wg wykazu.
7. Spawać drutem proszkowym (SF-1A/ SM-1A).
8. Antykoroza - karta zabezpieczenia antykorozyjnego.
9. W razie konieczności zweryfikować długość śrub.
10. Rysunek rozpatrywać łącznie z rysunkiem zestawczym konstrukcji.

Zmiany rewizji:

LP-ST-08	EL.	NO	OPIS	ELEMENT LP-ST-08	3006	Lina f_{13mm} MbI,min=130kN L=8913 mm	1	11.3	11.3	0	-
LP-ST-08	EL.	NO	DLUGOSC SZT MASA/SZT MASA MATERIAK								
LP-ST-09	EL.	NO	OPIS	ELEMENT LP-ST-09	3006	Lina f_{13mm} MbI,min=130kN L=13088 mm	1	15.7	15.7	0	-
LP-ST-09	EL.	NO	DLUGOSC SZT MASA/SZT MASA MATERIAK								
LP-ST-10	EL.	NO	OPIS	ELEMENT LP-ST-10	3006	Lina f_{13mm} MbI,min=130kN L=9617 mm	1	12.0	12.0	0	-
LP-ST-10	EL.	NO	DLUGOSC SZT MASA/SZT MASA MATERIAK								
LP-ST-11	EL.	NO	OPIS	ELEMENT LP-ST-11	3006	Lina f_{13mm} MbI,min=130kN L=9617 mm	1	12.0	12.0	0	-
LP-ST-11	EL.	NO	DLUGOSC SZT MASA/SZT MASA MATERIAK								



ROSA-BUD S.A.
26-600 RADOM, ul. Górska 5/7
tel:(0 48) 383 51 50, fax:(0 48) 384 63 00
www.rosabud.pl email: rosabud@rosabud.pl

WOJCIECH GĘSIĄK
STUDIO ARCHITEKTONICZNE
26-600 RADOM, ul. Chłobrego 22
tel:(0 48) 384 55 95, (48) 363 30 13, www.wgstudio.pl
e-mail: wgstudio@wgstudio.pl fax:(0 48) 384 55 96

PROJEKT WYKONAWCZY - KONSTRUKCJA STALOWA

Imię i Nazwisko	Nr uprawnień	Podpis
mgr inż. Łukasz Dłucik	SLK/4903/P00K/13	
opracował	-	
sprawdzający mgr inż. Andrzej Nowakowski	SWK/0020/PWOK/13	

Numer rysunku:

ELEMENT ST

B50-WK-07-07

Skala:
1:20

Format:
420x297

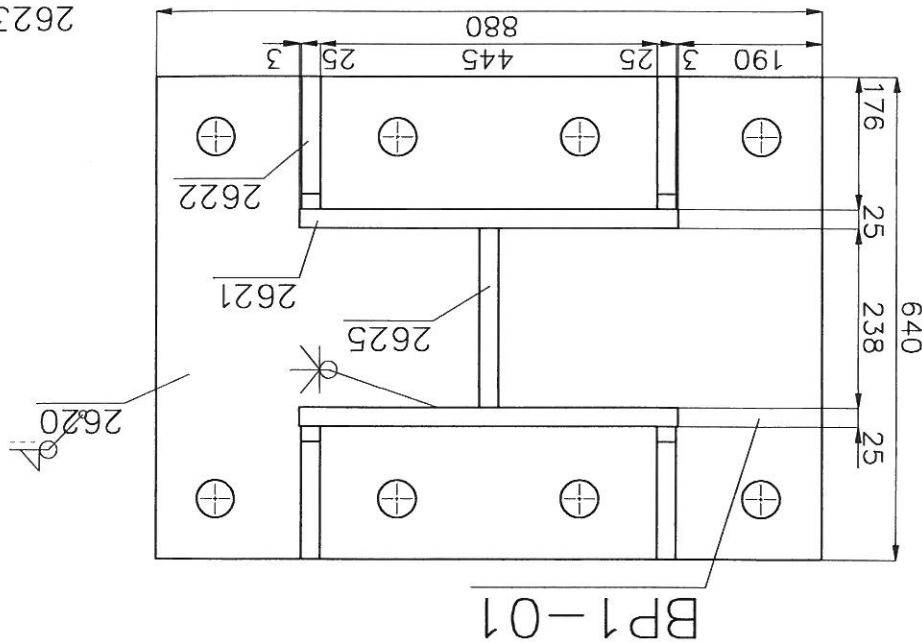
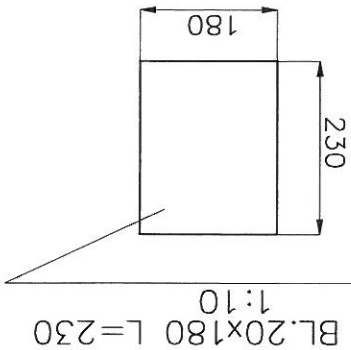
Nazwa projektu:
Projekt warsztatowy konstrukcji stalowej Stadionu
piłkarskiego w Radomiu przy ul. Struga

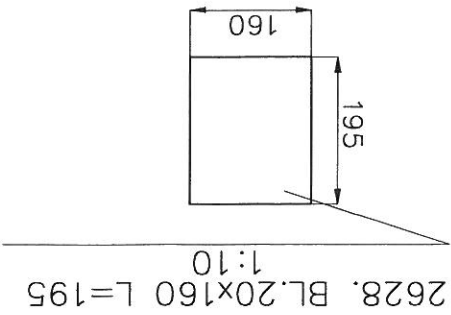
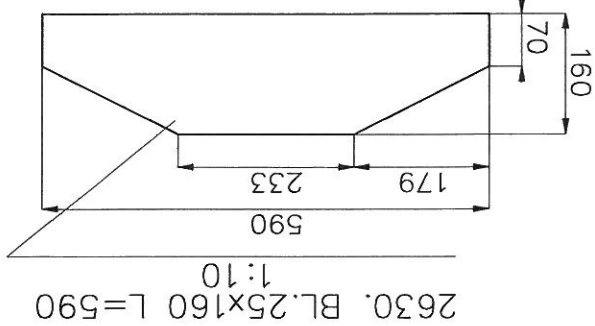
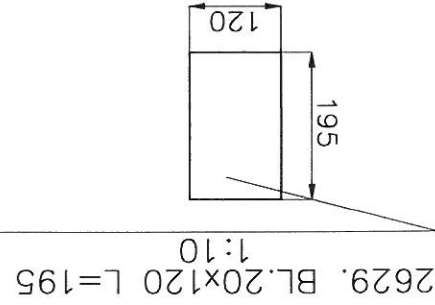
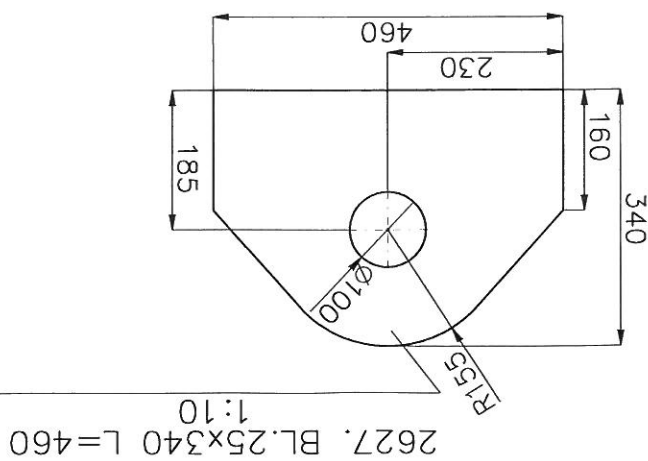
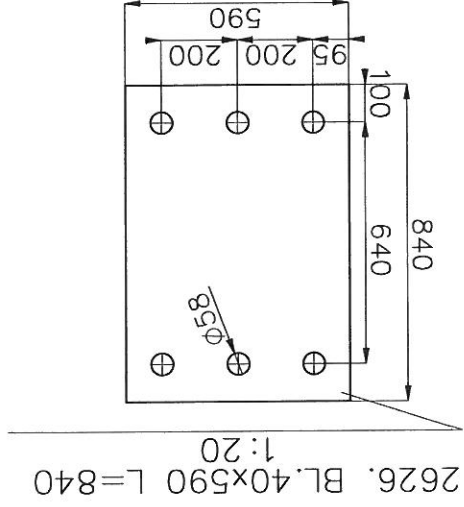
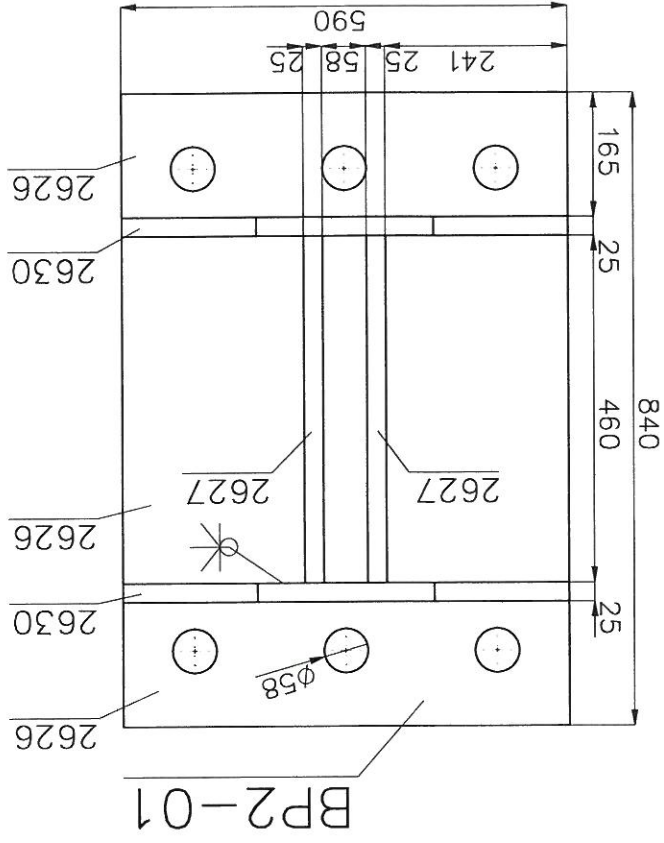
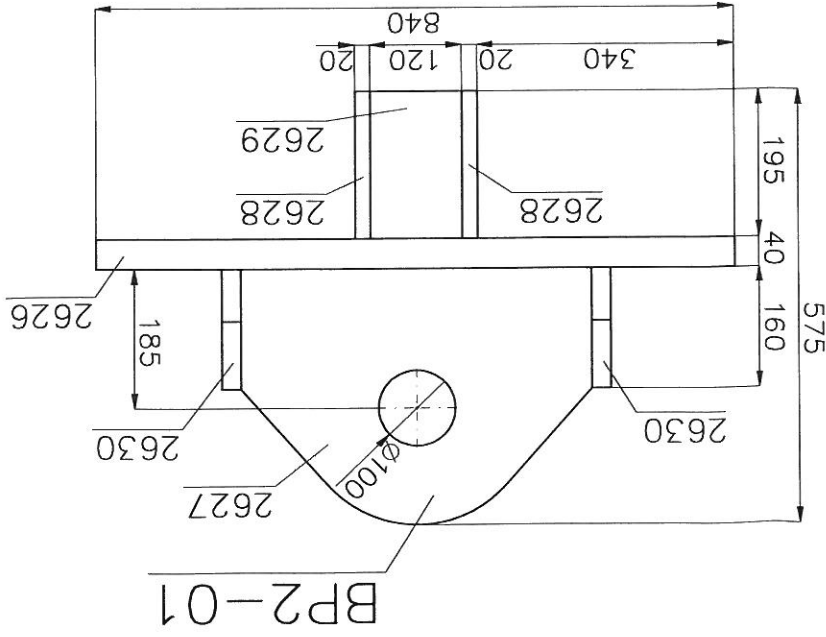
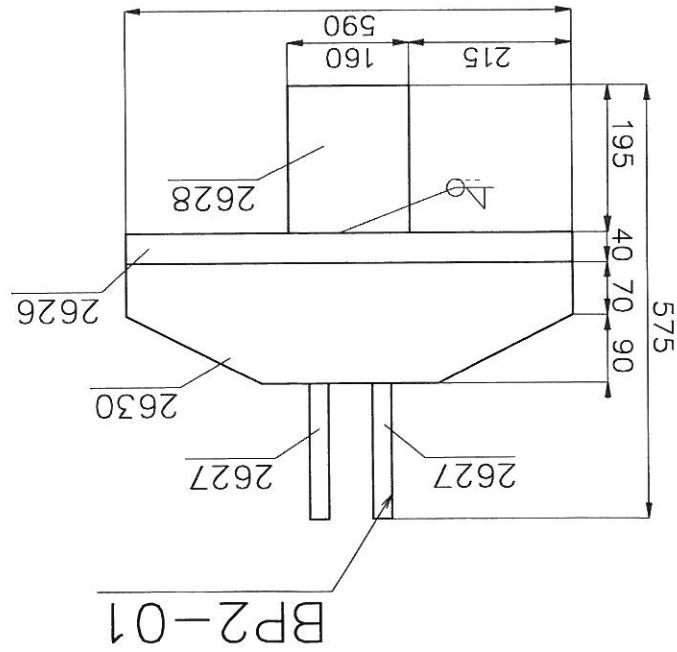
Data:
19.12.2017

Rev:

REV-0

- UWAGI:
1. Stal konstrukcyjna wg wykazu.
 2. Klasa konstrukcji EXC3.
 3. Kryterium akceptacji jakości spoin – Poziom B
 4. Połączenia spawane – jeśli nie podano inaczej:
 - spoiny wykonane na pełny przęt,
 - spoiny czółowe wykonane na pełny przęt,
 - spoiny pachwinowe wykonane jako 0,5t
 - blachy czółowe łączyć ze stalą profilowaną spoiną V na pełny przęt.
 5. Przygotowanie złącza do spawania wg zaleceń technologa zgodnie z PN-EN 1090-2 i norm powołanych z dostosowaniem do metody spawania.
 6. Elementy złącze wg wykazu.
 7. Spawać drutem proszkowym (SF-1A/ SM-1A).
 8. Antykorozyja – karta zabezpieczenia antykorozyjnego.
 9. W razie konieczności zwerifikować długość śrub.
 10. Rysunek rozpatrywać łącznie z rysunkiem zestawczym konstrukcji.





FL.	NO	OPIS	DLUGOŚĆ	SZT	MASA/SZT	MATERIAL
BP2-01	2626	BL.40x590	840	1	150.6	S355J2
BP2-01	2627	BL.25x340	460	2	23.2	S355J2
BP2-01	2628	BL.20x160	195	2	4.9	S355J2
BP2-01	2629	BL.20x120	195	1	3.7	S355J2
BP2-01	2630	BL.25x160	590	2	15.4	S355J2

Zmiany rewizji:

ROSA-BUD S.A.
26-600 RADOM, ul. Gazowa 5/7
tel (0 48) 384 51 50, fax (0 48) 384 63 00
www.rosabud.pl email: rosabud@rosabud.pl

WOJCIECH GĘSIĄK
STUDIO ARCHITEKTONICZNE
tel (0 48) 384 55 95, (48) 363 30 13, www.wgstudio.pl
e-mail: wgstudio@wgstudio.pl fax (0 48) 384 55 96

Nazwa rysunku: ELEMENT BP2-01		Nazwa projektu: Projekt warsztatowy konstrukcji stalowej Stalowa	
Imię i Nazwisko		Nr uprawnień	
projektant: mgr inż. Łukasz Dłucik		Podpis	
opracował: mgr inż. Joanna Wanińska		SLK/4903/P00K/13	
Numer rysunku: B50-WK-08-02		Data: 19.12.2017	
		Rev: 0	
Format: 420x297		REV-0	

- UWAGI:
1. Stal konstrukcyjna wg wykazu.
 2. Klasa konstrukcji EXC3.
 3. Kryterium akceptacji jakości spoin – Poziom B
 4. Połączenia spawane – jeśli nie podano inaczej:
 - spoiny wykonane na długości przylegania,
 - spoiny czotowe wykonane na pełny przęt,
 - spoiny pachwinowe wykonane jako 0,7t, obustronne jako 0,5t
 5. Przygotowanie złącza do spawania wg zaleceń technologa zgodnie z
 - blachy czotowe łączyć ze stalą profilowaną spoiną V na pełny przęt.
 - PN-EN 1090-2 i norm powołanych z dostosowaniem do metody spawania.
 6. Elementy złączone wg wykazu.
 7. Spawać drutem proszkowym (SF-1A/ SM-1A).
 8. Antykoroza – karta zabezpieczenia antykorozyjnego.
 9. W razie konieczności zweryfikować długość śrub.
 10. Rysunek rozpatrywać łącznie z rysunkiem zestawczym konstrukcji.

